

# O conteúdo científico e os desafios do pesquisador na era digital: entre a produção de conhecimento e a presença nas redes

Roberta Dannemann Vargas Neves  
Carlos Pernisa Júnior

# Processo Comunicacional na era digital

Na era digital, o processo comunicacional se torna ainda mais complexo e multifacetado, exigindo uma compreensão aprofundada de seus diversos componentes e influências.



## Natureza Dinâmica e Influências

Dinâmico e influenciado por mediações culturais e políticas (Martín-Barbero, Targino).



## Evolução Histórico-Tecnológica

Essencial para entender a difusão do conhecimento científico, desde periódicos tradicionais até a web.



## Elementos Essenciais

Quem, por que, com quem, conteúdo e meio.



## Fidelidade da Comunicação

A padronização de símbolos é determinante para a fidelidade da comunicação (Berlo).

# Da comunicação unidirecional à interação em rede

A comunicação em rede não funciona da mesma forma que a de massa, onde o público era sempre receptor do material e quase nunca tinha espaço para comentar, argumentar e muito menos produzir conteúdo. Hoje, isso é diferente.

## Arpanet

Origem da Internet, rede interativa de computadores.



## Acesso Aberto

Transformação de editoras e bibliotecas. MARC e catálogos online.



## Plataformização

Web 2.0 e a consolidação das Big Five. Usuário no centro das ações.



## Interação Mútua

Passagem da comunicação unidirecional (passiva) para a multidirecional (ativa).

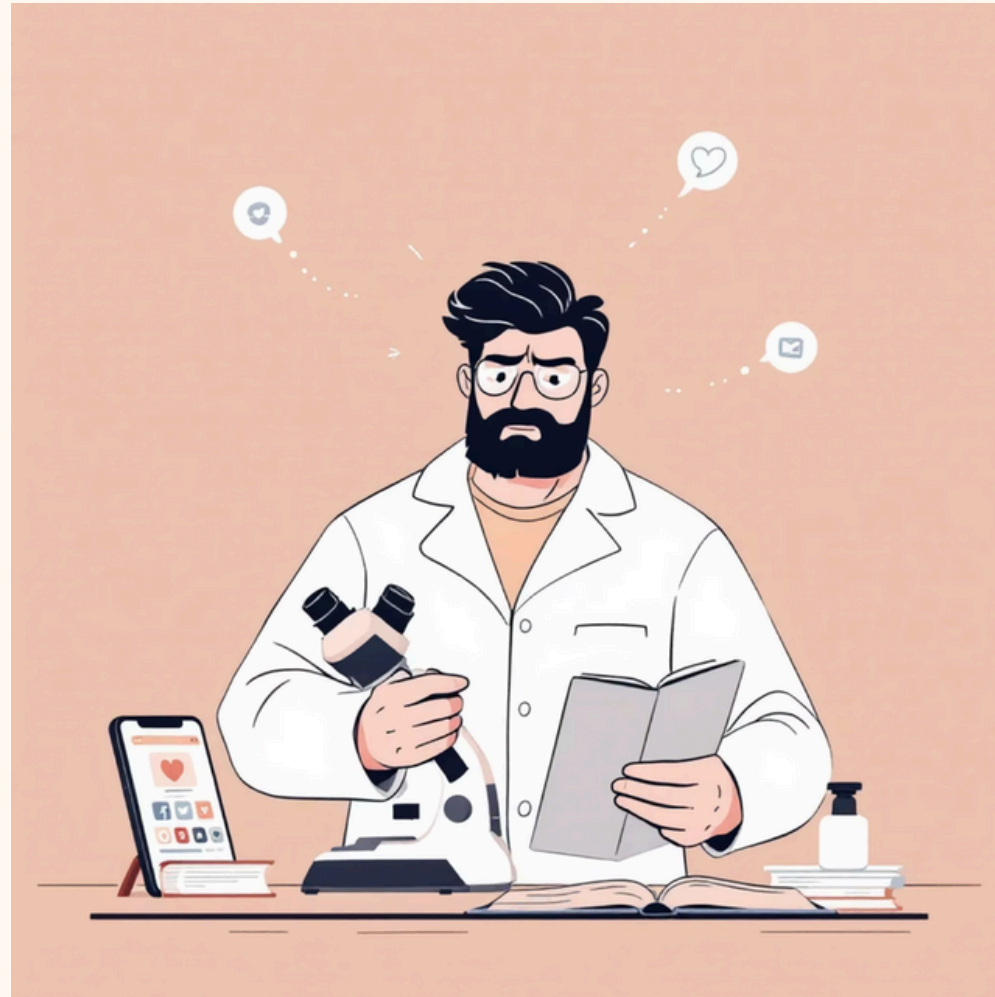


A transição para a Web 2.0 marcou uma mudança fundamental na forma como interagimos com a internet, promovendo a colaboração, a criação de conteúdo pelo usuário e a formação de comunidades online.



# O Novo Papel do Pesquisador

De produtor de conhecimento a gestor de presença digital.



## Visibilidade e Engajamento

Habilidades de marketing digital



## Comunicação Multidirecional

Fluxo de informação com feedback e ampliação da audiência via redes sociais.



## Domínio de Métricas

Monitoramento de impacto e familiaridade com algoritmos e estratégias de visibilidade.



# Desafios e Reflexões

## Sobrecarga de Conteúdo

Excesso de informações e dados, nem sempre verificados por pares.

## Risco de Deslocamento

Tempo dedicado à pesquisa pode ser desviado para autopromoção e engajamento digital.

## Lógica de Criador de Conteúdo

Adaptação às redes sociais e produção constante de conteúdo atrativo.

- ❏ A presença nas plataformas digitais se relaciona com a circulação do saber.



## Processo Contínuo e Ético

A comunicação da ciência deve ser encarada como relacional e comprometida.

## Construção de Pontes

Comunicar ciência é unir saberes, pessoas e tempos, indo além de apenas informar.