



mei
studies

MEISTUDIES Media Ecology and Image Studies

JOGOS MOBILE E TEMÁTICAS SUSTENTÁVEIS: O PAPEL DO POKÉMON GO NO IMPACTO SOCIOAMBIENTAL

Profa. Dra. Marina Jugue

Profa. Dra. Missila Cardozo

Profa. Me. Daniela Castro



Introdução

- Esta pesquisa tem como objetivo analisar como o jogo mobile Pokémon Go contribui para o engajamento de seu público em torno de questões ligadas à sustentabilidade. O estudo busca compreender de que maneira a promoção de práticas sustentáveis em jogos digitais pode se alinhar com os Objetivos de Desenvolvimento Sustentável (ODS) estabelecidos pela Organização das Nações Unidas (ONU) e com os parâmetros ESG (Environmental, Social, Governance) que orientam as boas práticas empresariais. Tais objetivos englobam desafios ambientais, políticos e econômicos urgentes enfrentados pela sociedade contemporânea.
- Durante o desenvolvimento da pesquisa, foi identificado que a Niantic Inc., desenvolvedora de Pokémon Go, aderiu ao movimento global "Playing for the Planet Alliance", que reúne grandes empresas do setor de jogos digitais em um esforço conjunto para combater o aquecimento global. Este estudo também se debruça sobre as ações implementadas pela Niantic tanto dentro do jogo Pokémon Go quanto fora dele, demonstrando que iniciativas sustentáveis podem ser integradas mesmo em jogos que não tenham uma finalidade explicitamente socioambiental, contribuindo para a promoção de causas em diversos contextos. Assim, o engajamento da comunidade gamer transcende o simples consumo de entretenimento e se configura como um fator ativo na mobilização por causas relevantes.



Temática Social e Ambiental

- A temática social e ambiental foi escolhida por estar alinhados aos Objetivos de Desenvolvimento Sustentável da ONU (ODS), um conjunto de objetivos que responderão aos desafios ambientais, políticos e econômicos mais prementes que nosso mundo enfrenta.
- Diante disso surge o questionamento de quais são as possibilidades de publicidade em jogos digitais mobile para a promoção de temáticas sociais e ambientais?



ESG

- A aplicação dos princípios ESG na indústria de jogos eletrônicos tem ganhado destaque nos últimos anos, à medida que as empresas de jogos e os jogadores reconhecem a importância de considerar questões ambientais, sociais e de governança em suas atividades e decisões.
- A sigla 'ESG' refere-se a três fatores de sustentabilidade que são frequentemente considerados na avaliação de empresas e investimentos: Ambiental (E), Social (S) e Governança (G). Integrar os princípios ESG na indústria de jogos é uma maneira de torná-la mais responsável e sustentável.
- Além disso, as empresas de jogos que demonstram um forte compromisso com a sustentabilidade ESG podem atrair investidores conscientes e conquistar a lealdade dos jogadores que valorizam empresas socialmente responsáveis.



- Na primeira etapa da pesquisa, onde o objeto eram os jogos mobile, foi identificado que não havia presença de publicidade dedicada, especificamente pensada e adequada às temáticas observadas. Na penúltima etapa o jogo Pokemon Go entrou em cena. Em setembro de 2019, a Niantic Inc. aderiu ao Playing for the Planet Alliance, junto com outras gigantes do mercado de games, na luta contra as mudanças climáticas do planeta. As primeiras ações práticas aconteceram apenas em 2021. A demora de um ano provavelmente se deveu à emergência da pandemia de Covid 19, que impactou diretamente o jogo Pokemon Go, cuja premissa básica é fazer o jogador sair para jogar/caçar. O primeiro evento aconteceu em abril de 2021 e a campanha convidou os jogadores, tanto de Pokémon Go quanto de Ingress, outro jogo da desenvolvedora, para participarem escolhendo ações como:
 - Cuidar da sua comunidade: recolher o lixo na vizinhança
 - Adotar uma nova prática de sustentabilidade: plantar uma árvore, um arbusto ou outra planta nativa
 - Ajudar uma causa local: oferecer seu tempo



**PLAYING
FOR THE
PLANET**

Pokémon Go

- Pokémon Go é um *game free-to-play* de realidade aumentada para dispositivos móveis desenvolvido por uma colaboração entre a Niantic Inc., a Nintendo e a The Pokémon Company.
- Utiliza-se da Realidade Aumentada – Imagem virtual inserida na imagem real capturada pela câmera do dispositivo – por meio do uso do GPS (geolocalização) e da câmera de dispositivos compatíveis, permitindo aos jogadores capturar, batalhar e treinar Pokémons que “surgem” na tela.



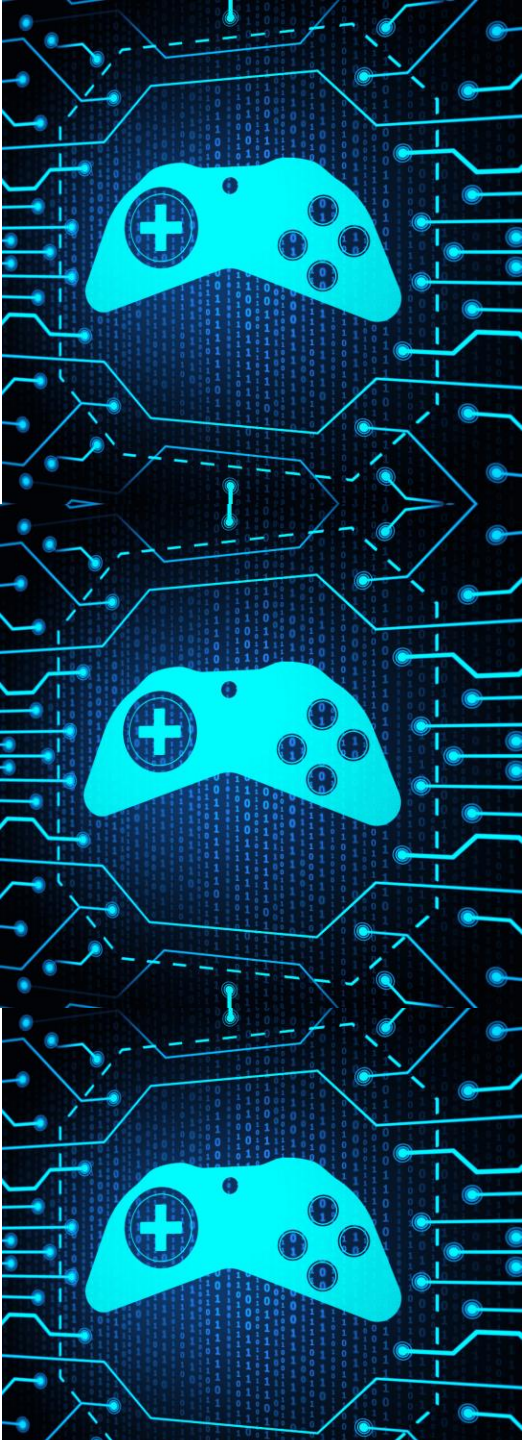
mei
studies

MEISTUDIES Media Ecology and Image Studies



mei
studies

MEISTUDIES Media Ecology and Image Studies



Campanha de sustentabilidade da Niantic

- Apesar de não ter a temática sustentável, Pokémon Go acaba fazendo essa abordagem por conta dos eventos ingame que extrapolam o próprio jogo, como a Campanha de sustentabilidade da Niantic.
- Conhecida como 'sustentabilidade em jogos eletrônicos' ou 'sustentabilidade em gaming', refere-se à prática de incorporar princípios de sustentabilidade ambiental e social na indústria de jogos e nos próprios jogos.
- Essa abordagem busca conscientizar os jogadores sobre questões ambientais e sociais, bem como promover práticas sustentáveis na criação e operação de jogos.



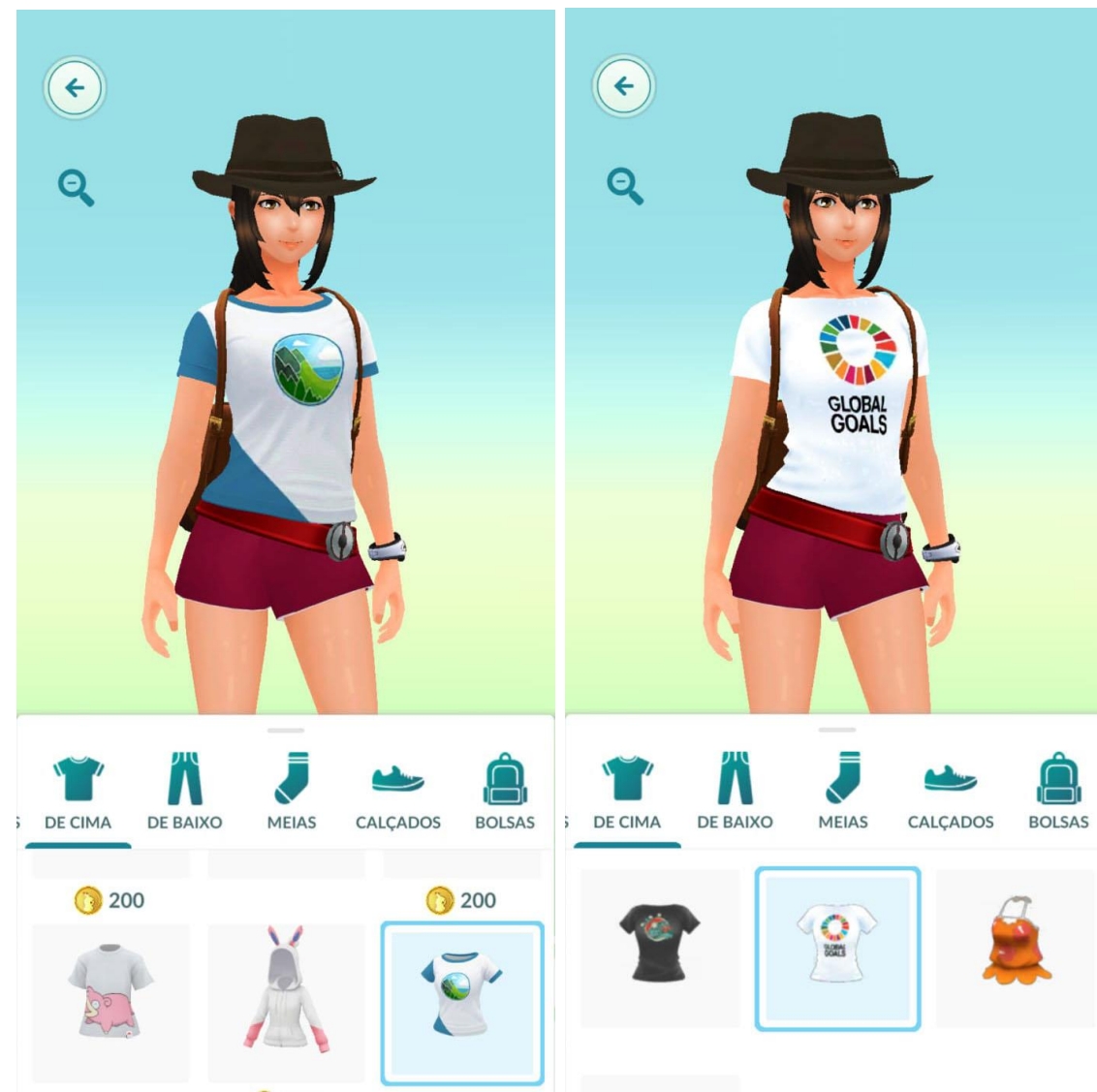
Doty
@CaptainDoty



We picked up 20 bags of trash today as part of our efforts with the @NianticLabs #SustainableWithNiantic week!



- Para a Niantic, promover a sustentabilidade no contexto de Pokémon GO é uma questão importante, uma vez que o jogo envolve atividades ao ar livre e interação com o mundo real que a desenvolvedora pode adotar para minimizar o impacto ambiental e promover práticas ecoconscientes no jogo.





MEISTUDIES Media Ecology and Image Studies

- Em um mundo onde o entretenimento digital domina o tempo livre de milhões de pessoas, empresas de jogos como a Niantic têm a oportunidade única de engajar comportamentos e promover mudanças sociais e ambientais significativas. Conhecida por seus jogos de realidade aumentada, especialmente o Pokémon GO, a Niantic não apenas entretém, mas também se compromete a fazer a diferença por meio de iniciativas sociais e sustentáveis. O Relatório de Impacto Social, Diversidade e Inclusão da Niantic, com estratégias como “pequenas ações fazem uma grande diferença”, conectam o conceito de "jogar com propósito" em Pokémon GO aos princípios de marketing regenerativo, materialidade e ESG (Ambiental, Social e Governança).

CAMPANHA DE SUSTENTABILIDADE NIAN TIC NO MUNDO REAL 

COMO PARTICIPAR:
ESCOLHA UMA DAS AÇÕES INDIVIDUAIS ABAIXO PARA AJUDAR NOSSO PLANETA

CUIDAR DA COMUNIDADE

-  Ajudar a recolher o lixo.
-  Plantar uma árvore, arbusto ou planta nativa.
-  Construir um hotel para abelhas.

ADOTAR UMA NOVA PRÁTICA DE SUSTENTABILIDADE

-  Deslocar-se de forma sustentável.
-  Tornar-se um especialista em "Faça Você Mesmo".
-  Escolher itens reutilizáveis em vez de descartáveis.

AJUDAR UMA CAUSA LOCAL COM FOCO NA SUSTENTABILIDADE

-  Apoiar uma causa local.
-  Voluntariar-se.
-  Conhecer o meio ambiente local.

REGISTRE SUA AÇÃO DE SUSTENTABILIDADE POSTANDO NO TWITTER, FACEBOOK OU INSTAGRAM

Poste uma foto e uma descrição do que você fez nas redes sociais, de terça, 20 de abril, 15h, até sexta, 23 de abril, 20h59.

 Use a hashtag #SustainableWithNiantic e marque @NianticLabs.

AS RECOMPENSAS ESTARÃO DISPONÍVEIS NO DOMINGO, 25 DE ABRIL DE 2021, DAS 10H AS 20H (HORÁRIO LOCAL).

-  **Nível 1** (2.500 ativações)
Reides de nv 5 aparecerão com mais frequência.
-  **Nível 2** (5.000 ativações)
Uma caixa gratuita com 3 Passes de Reide à Distância.
-  **Nível 3** (10.000 ativações)
2x XP por captura.

CAMPANHA DE SUSTENTABILIDADE 



Separar o lixo reciclável e levar a um ponto de coleta.

#SUSTAINABLEWITHNIANTIC



MEISTUDIES Media Ecology and Image Studies

- O Relatório de Impacto Social da Niantic apresenta uma série de métricas e resultados que demonstram o impacto positivo de suas iniciativas. Esses dados não apenas validam os esforços da empresa, mas também fornecem insights sobre como outras empresas podem adotar práticas semelhantes. Os resultados sublinham a importância das ações e mostram como a Niantic consegue fazer uma diferença significativa em larga escala. A abordagem baseada em ESG e marketing regenerativo não é apenas uma tendência passageira, mas uma parte integrada da estratégia da empresa. Sem impacto ambiental, através de parcerias e eventos, milhões de jogadores participaram de ações ambientais, resultando em toneladas de lixo coletado e áreas naturais restauradas. No que se refere à inclusão e diversidade, a Niantic relatou um aumento na representatividade de grupos sub-representados dentro de sua força de trabalho, evidenciando o sucesso de suas políticas de diversidade e inclusão. Além disso, o jogo Pokémon GO continua a ser uma plataforma poderosa para engajamento social, com milhões de jogadores participando de eventos comunitários que promovem o engajamento social, com milhões de jogadores participando de eventos comunitários que promovem a interação social e o bem-estar.



Considerações Finais

O Relatório de Impacto Social, Diversidade e Inclusão da Niantic evidencia uma abordagem holística e inovadora para enfrentar os desafios globais. Com foco em marketing regenerativo, a empresa vai além da sustentabilidade tradicional, buscando regenerar o mundo ao seu redor. A análise de materialidade garante que a Niantic priorize os temas que realmente importam para seus stakeholders, enquanto os princípios de ESG orientam todas as suas ações, desde iniciativas ambientais até práticas de inclusão social e governança ética.

Ao mobilizar sua comunidade global para participar de pequenas ações com grande impacto, a Niantic está pavimentando o caminho para um futuro em que a tecnologia e os jogos não só entretêm, mas também inspiram e capacitam as pessoas a fazer a diferença no mundo real. A empresa se estabelece como um modelo de como ESG pode ser integrado de maneira eficaz em uma estratégia de negócios, mostrando que as pequenas ações realmente fazem a diferença quando alinhadas com uma visão de longo prazo para um mundo mais sustentável e inclusivo.

Considerações Finais

- A abordagem adotada pela Niantic, especialmente através de eventos como a Semana da Sustentabilidade em Pokémon GO, serve de exemplo para o setor ao integrar objetivos sociais e ambientais de forma autêntica e eficaz. Este tipo de iniciativa mostra que é possível transformar jogos em plataformas de engajamento que incentivam mudanças reais no comportamento dos jogadores e nas comunidades em que estão inseridos.
- A indústria de games pode e deve evoluir no sentido de se tornar um agente de transformação social e ambiental, utilizando seu vasto alcance e poder de influência para promover uma conscientização mais profunda e engajada. O potencial é enorme, e seguir exemplos como o da Niantic é um caminho promissor para desenvolver um mercado de jogos que não apenas entretém, mas também educa e inspira ações concretas em prol de um futuro mais sustentável.



OBRIGADA



MARINA JUGUE



marina.jogue@gmail.com



MISSILA CARDOZO



missila.cardozo@gmail.com



DANIELA CASTRO



daniela.castro@online.uscs.edu.br